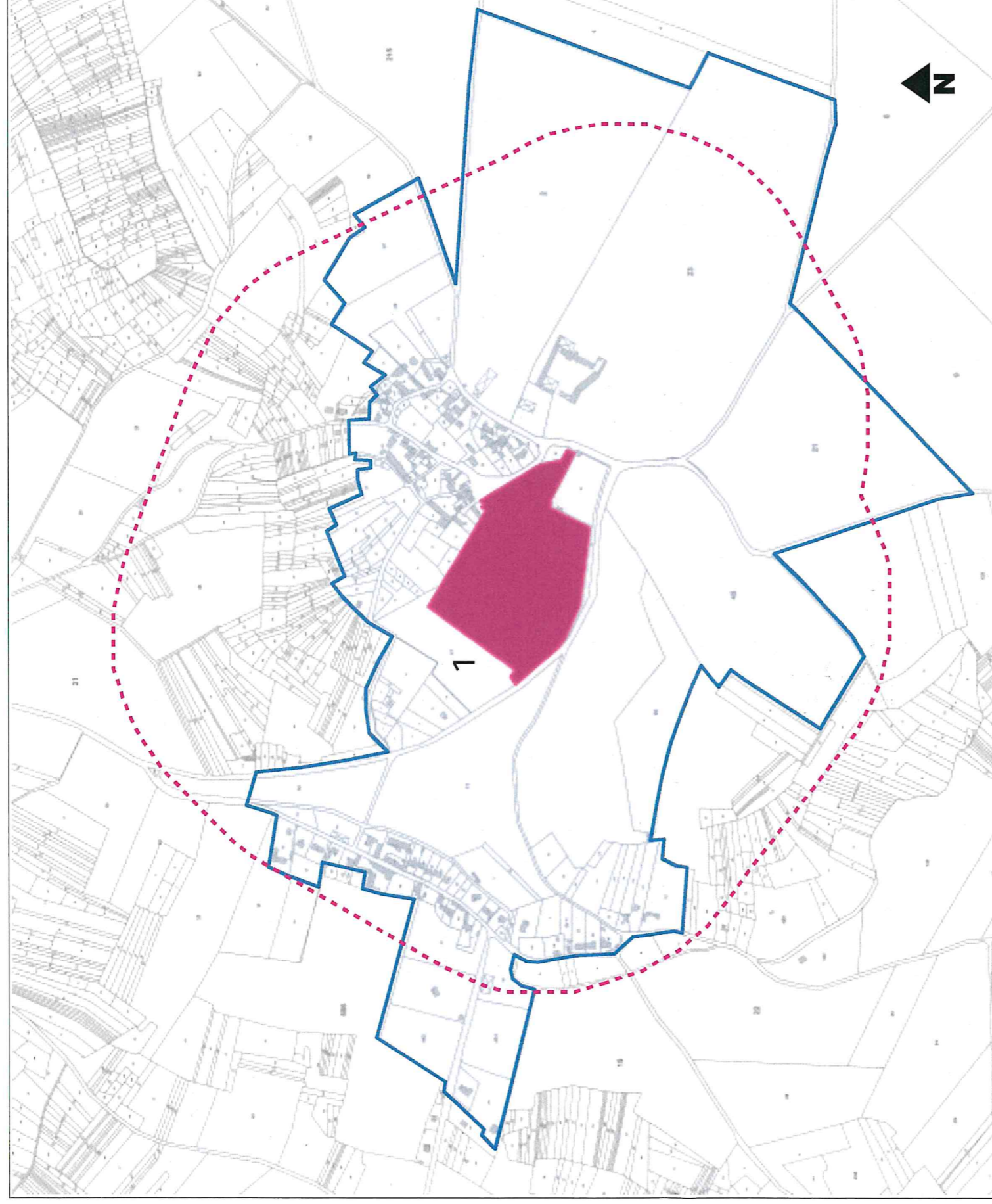


Création du périmètre délimité des abords des monuments historiques

Commune de VILLECONIN (91) – Hameau de Saudreville et de Fourchainville

Monument concerné :

1 - Château de Saudreville, monument historique inscrit le 05/12/1972



Périmètre délimité des abords (PDA)



Monument historique



Monument historique
Périmètre de 500m, abords
de monument historique à
supprimer

PDA soumis à enquête publique par
arrêté municipal du

Jennyfer ROZÉ

Architecte des Bâtiments de France

Direction Régionale
des Affaires Culturelles d'Île-de-France