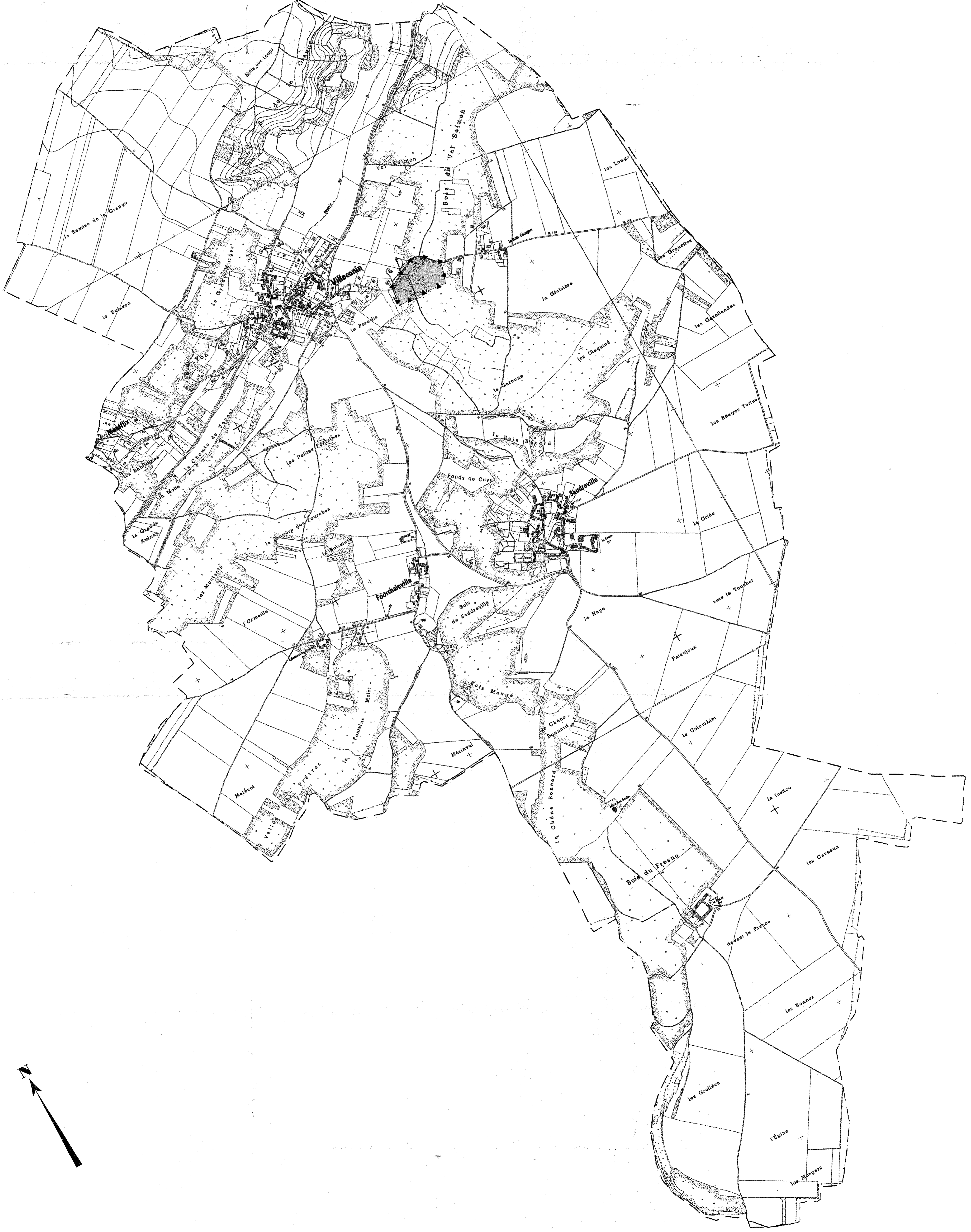


Tableau d'assemblage des communes de l'Essonne



**VILLECONIN**  
 ZONAGE DES CAVITES SOUTERRAINES  
 Echelle: 1/7500  
 Arrêté Préfectoral du 17/03/2002  
 Arrêté Préfectoral du 17/03/2002

- \* Zone P.P.R. (ancien R.111.3) - Arrêté Préfectoral du 17/03/2002
- Zone P.P.R. - Arrêté Préfectoral du 17/03/2002
- ▲ Zone non réglementaire
- Limite de commune
- Nature géologique du matériau exposé
- Colonne
- Cote
- Oxyse

Superficie: 1471,5 ha  
 Montagne (souterrain, ...)  
 3,9 ha